

## Bénéficiez de 14 filtres anti-spam, de 4 moteurs antivirus et d'une analyse des programmes malveillants dans un seul package de sécurité de messagerie

Avec des milliards d'e-mails envoyés et reçus chaque jour, le courrier électronique est souvent un moyen d'attaquer votre entreprise. GFI MailEssentials est facile à utiliser et offre un ensemble complet de défenses pour protéger votre entreprise et améliorer la productivité de votre messagerie électronique.

- ✓ **Bloquez les virus et logiciels malveillants transmis par e-mail** — Pourquoi déléguer la sécurité de votre messagerie à un moteur antivirus unique lorsque vous pouvez avoir la puissance combinée de quatre. GFI MailEssentials peut tirer parti de la puissance d'acteurs de premier plan, notamment BitDefender, Avira, Sophos et Cyren. Chaque moteur possède ses propres méthodes heuristiques et de détection. Vous bénéficiez d'une protection maximale pour votre environnement de messagerie en bloquant les virus transmis par e-mail et autres programmes malveillants plus efficacement
- ✓ **Filtrez les courriers indésirables et détectez les attaques de phishing** — Filtrez les courriers indésirables avant qu'ils n'atteignent les boîtes de messagerie pour économiser de l'espace sur votre serveur et gagner du temps. GFI MailEssentials utilise 14 technologies avancées de filtrage des e-mails que vous pouvez voir en action. Le module anti-phishing de GFI MailEssentials détecte et bloque les menaces posées par les e-mails de hameçonnage en comparant le contenu du spam avec une base de données et des URL de phishing constamment mises à jour.
- ✓ **Rendez le courrier électronique sûr et productif... tout simplement** — GFI MailEssentials est compatible avec divers serveurs de messagerie, pas seulement avec Exchange. Il s'intègre parfaitement à votre configuration actuelle, qu'elle soit sur site, virtuelle ou hébergée dans votre infrastructure de cloud. Les administrateurs informatiques contrôlent entièrement la sécurité de leurs e-mails.

### Jusqu'à 4 moteurs antivirus

GFI MailEssentials est livré avec les puissants moteurs antivirus Avira et BitDefender. Ajoutez les moteurs antivirus Sophos et Cyren pour une protection optimale. Les fournisseurs de moteurs antivirus ont des temps de réponse différents face aux nouveaux virus et programmes malveillants. Cette capacité permet à votre système de détecter les nouvelles menaces dans les plus brefs délais.

### Protection avancée contre les programmes malveillants

GFI MailEssentials offre une protection avancée contre les programmes malveillants grâce à des moteurs d'analyse qui se connectent à un service cloud chaque fois qu'ils trouvent des pièces jointes exécutables inconnues. Ces pièces jointes sont analysées en profondeur pour déterminer si elles sont malveillantes ou non.

### Un arsenal de filtres anti-spam

GFI MailEssentials propose une variété de technologies anti-spam. SPF bloque les adresses e-mail usurpées. Greylisting bloque les e-mails envoyés avec des techniques non conformes aux Requests For Comments (RFC) utilisées par les spammeurs. La protection de collecte d'annuaire bloque les e-mails envoyés à l'aide de techniques de génération d'adresses électroniques aléatoires et exhaustives. Les listes noires DNS utilisent une grande quantité d'informations recueillies à partir des techniques de collecte de données communautaires distribuées pour bloquer le spam de type botnet.

### Console Web avec génération de rapports intégrée

Vous pouvez gérer toutes vos fonctionnalités de protection contre le spam et de sécurité des e-mails, y compris la mise en quarantaine des courriers indésirables et des programmes malveillants, ainsi que la création de rapports à partir d'une console Web unique. La console inclut le tableau de bord qui vous donne une vue graphique en temps réel de l'état du logiciel ainsi que du flux d'e-mails sur le serveur.

### Gestion de la quarantaine

GFI MailEssentials vous offre la flexibilité de choisir ce que vous devez faire avec les courriers indésirables et les programmes malveillants. Les utilisateurs peuvent marquer les e-mails comme spam. Vous pouvez mettre en quarantaine le courrier suspecté de contenir du spam et en avertir les utilisateurs. Vous pouvez établir des emplacements de quarantaine centraux pour les programmes malveillants.

### Application du contenu des e-mails et prévention des fuites de données

La fonctionnalité de vérification des mots clés de GFI MailEssentials peut être utilisée pour analyser les messages entrants et sortants, tandis que celle de vérification des pièces jointes analyse les fichiers ou documents joints.

Vous pouvez choisir de bloquer tous les e-mails entrants ayant des types de pièces jointes potentiellement malveillants, ou de bloquer ceux faisant perdre de la bande passante et de la productivité tels que les fichiers MP3 et MPEG.

Les règles avancées de filtrage du courrier électronique basées sur l'utilisateur vous permettent de bloquer les e-mails en fonction de modèles que vous définissez, tels que des expressions régulières. C'est beaucoup plus puissant que la simple vérification de mots clés.

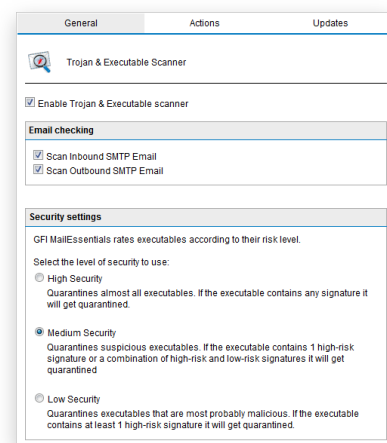
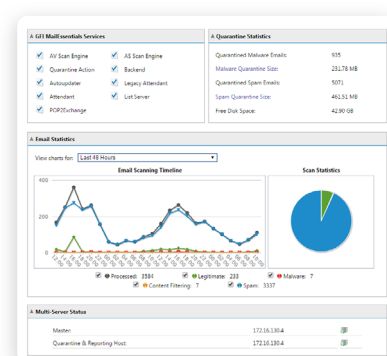
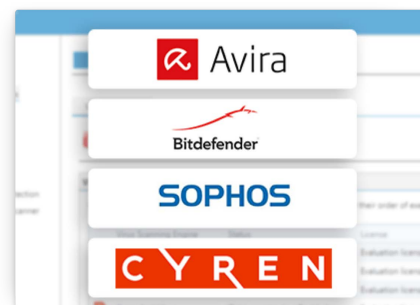
### Protégez votre entreprise contre les attaques par e-mail et les chevaux de Troie

Le scanner exécutable et la fonction Trojan de GFI MailEssentials détectent les exécutables inconnus et malveillants en analysant ce qu'ils font. Le scanner utilise des informations intégrées pour évaluer le niveau de risque en désassemblant l'exécutable, en détectant ce qu'il pourrait faire et en comparant ses actions à une base de données d'actions malveillantes. Le scanner met alors en quarantaine tous les exécutables qui exécutent des actions suspectes, par exemple ceux créant des connexions réseau ou accédant au carnet d'adresses.

### Protégez vos utilisateurs contre le phishing et les logiciels espions

Le module anti-phishing de GFI MailEssentials détecte et bloque les menaces posées par les e-mails de hameçonnage en comparant le contenu du spam avec une base de données et des URL de phishing constamment mises à jour. Ainsi, tous les e-mails de phishing les plus récents sont capturés. Pour plus de protection, il recherche également les mots clés de phishing typiques dans chaque e-mail envoyé à votre entreprise.

GFI MailEssentials détecte aussi les logiciels espions transmis par e-mail via son moteur antivirus, qui intègre un fichier de définition de logiciels espions et publicitaires dédié avec une base de données étendue de logiciels espions, de chevaux de Troie et d'adware connus.



Essayez gratuitement pendant 30 jours