

Obtenga 14 filtros anti-spam, 4 motores anti-virus además de escaneo de malware en un solo paquete de seguridad para el correo electrónico

Con miles de millones de correos electrónicos enviados y recibidos cada día, éste es frecuentemente el medio que los intrusos usan para atacar a su organización. GFI MailEssentials es fácil de usar y ofrece un completo juego de defensas para proteger su compañía y mejorar la productividad del correo electrónico.

- ✓ **Bloquee virus y malware nacidos en el correo electrónico** — ¿Por qué confiar el correo electrónico a un solo motor antivirus cuando usted puede tener el poder combinado de cuatro? El GFI MailEssentials puede agrupar el poder de las marcas líderes incluyendo BitDefender, Avira, Sophos y Cyren. Cada motor provee sus propios métodos heurísticos y de detección. Usted podrá obtener la máxima protección para su ambiente de correo electrónico para bloquear virus nacidos en el correo y otros tipos de malware de manera más efectiva.
- ✓ **Filtro de spam & detección de ataques de phishing** — Haga un filtro del spam antes de que ataque los buzones de correo electrónico para salvar su espacio en el servidor y el tiempo de productividad. GFI MailEssentials utiliza 14 tecnologías de filtrado avanzado de correo electrónico que usted puede ver en acción. El módulo de detección anti-phishing de GFI MailEssentials detecta y bloquea amenazas planteadas por correos electrónicos con phishing comparando el contenido del spam con una base de datos actualizada constantemente y URLs de phishing.
- ✓ **Convierta el correo electrónico en seguro y productivo... simple** — GFI MailEssentials es compatible con diferentes servidores de correo electrónico, no solo con Exchange. Este se ajusta sin problemas entre su actual configuración – ya sea local, virtual u organizado en su infraestructura en la nube. Los administradores de TI tienen control total de la seguridad de su correo electrónico.

Hasta cuatro motores anti-virus

GFI MailEssentials trabaja con los poderosos motores Antivirus Avira y BitDefender. Añada los motores antivirus Sophos y Cyren para la protección final. Los proveedores de motores antivirus tienen diferentes tiempos de respuesta para los nuevos virus y malware. Esta capacidad asegura que su sistema siempre pueda detectar nuevas amenazas en el menor tiempo posible.

Protección Avanzada contra malware

GFI MailEssentials ofrece protección avanzada contra malware con motores de escaneo que se conectan a un servicio en la nube siempre que encuentran archivos anexos ejecutables. Estos archivos anexos son escaneados profundamente para determinar si son maliciosos o no.

Un arsenal de filtros anti-spam

GFI MailEssentials presenta una variedad de tecnologías anti-spam. El SPF bloquea correos electrónicos falsificados. La lista gris bloquea correos electrónicos que no cumplan con las técnicas RFC (Request for Comments o Solicitud de Comentarios) usadas por los spammers. El directorio de protección bloquea correos enviados usando técnicas de generación de direcciones de correos electrónicos aleatorios y exhaustivos. La lista negra del DNS utiliza una gran cantidad de información reunida de colecciones de datos distribuidos por la comunidad para defender el spamming de la red de bots.

Consola Web con reportes integrados

Usted puede manejar toda la funcionalidad de la seguridad anti-spam y de correo electrónico incluyendo la cuarentena por spam y malware, al igual que los reportes desde una consola basada en la red. La consola incluye un tablero que le ofrece una vista gráfica en tiempo real del estatus del software al igual que del flujo de correos electrónicos en el servidor.

Gestión de Cuarentena

El GFI MailEssentials le da flexibilidad para seleccionar lo que usted desea hacer con los correos electrónicos con spam y malware. Los usuarios pueden marcar los correos electrónicos como spam. Puede poner en cuarentena los sospechosos de ser spam y notificar a los usuarios. Puede establecer locaciones de cuarentena centralizados para el malware.

Ejecución de contenido de correo electrónico & prevención de fuga de datos

La funcionalidad de verificación de palabras claves en el GFI MailEssentials puede ser usada para escanear correos electrónicos entrantes y salientes en busca de palabras claves, y la función de verificación de archivos anexos escanea los archivos anexos de los correos electrónicos.

Usted podrá seleccionar bloquear todos los correos electrónicos con archivos anexos potencialmente maliciosos, o bloquear la banda ancha y los obstáculos de productividad tales como mp3 y los archivos Mpeg.

Las reglas de filtrado del correo electrónico basado en el usuario le permiten a usted bloquear correos electrónicos basados en patrones definidos por usted, tales como expresiones regulares. Esto es aún más poderoso que la simple verificación de palabras claves.

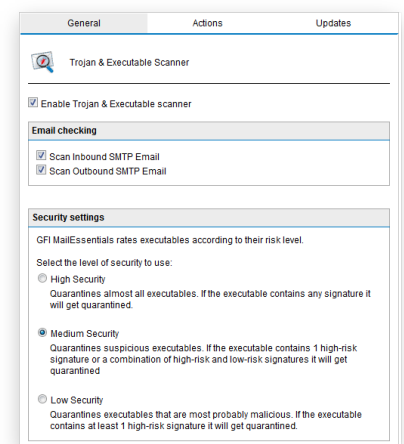
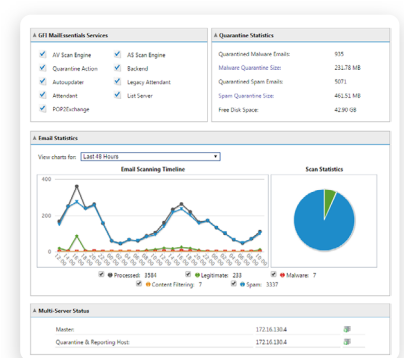
Proteja su compañía contra exploits de correo electrónico y Troyanos

El Troyano del GFI MailEssentials y el escáner ejecutable detectan ejecutables maliciosos desconocidos analizando lo que estos hacen. El escáner utiliza inteligencia incorporada para promediar el nivel de riesgo desmontando el ejecutable, detectando lo que podría hacer y comparar sus acciones con una base de datos de acciones maliciosas. El escáner pone entonces en cuarentena cualquier ejecutable que realice acciones sospechosas, por ejemplo haciendo conexiones de red o accediendo al libro de direcciones.

Proteja a sus usuarios contra el phishing y el spyware

El módulo anti-phishing del GFI MailEssentials detecta y bloquea amenazas presentadas por correos electrónicos con phishing comparando el contenido del spam con una base de datos actualizada constantemente y URLs de phishing. Esto asegura que todos los correos electrónicos con el último phishing sean capturados. Como protección adicional, este también verifica las palabras claves típicas de phishing en cada correo electrónico enviado a su organización.

El GFI MailEssentials también detecta spyware nacido en el correo electrónico por medio de su motor anti-virus, el cual incorpora una definición de spyware y adware incorporados que tiene un extensa base de datos de spyware, Troyanos y adware conocidos.



Pruébalo gratis por 30 días