

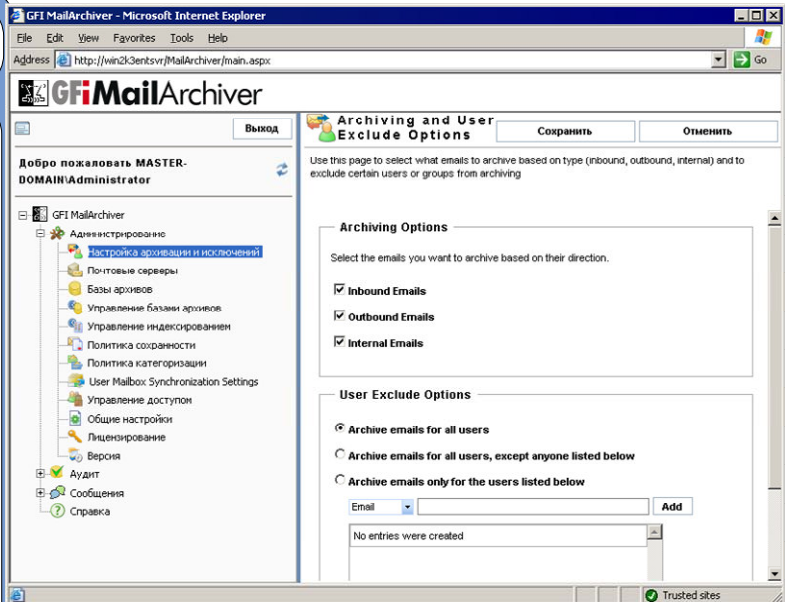
Краткое руководство пользователя по завершению установки Outlook Connector

1 Щелкните Пуск->Программы->GFI MailArchiver->GFI MailArchiver для запуска консоли управления.

2 Настройка архивирования и опций управления пользователями

Для настройки архивирования и опций управления пользователями воспользуйтесь следующим алгоритмом:

1. Разверните дерево настроек **Configuration** и щелкните по пункту **Archiving and User Exclude Options**
 2. На правой панели в разделе **Archiving Options** снимите флажки с тех почтовых сообщений, которые Вы не хотите архивировать (входящие, исходящие или внутренние)
 3. В разделе **User Exclude Options** выберите опцию, позволяющую архивировать почтовые сообщения для выбранных пользователей. Например, выберите **Archive emails for all users, except anyone listed below**, если Вы не хотите архивировать служебные сообщения.
- Для получения более подробной информации, пожалуйста, обратитесь к разделу «Настройка архивирования почты» в руководстве пользователя.



3 Настройка архивных хранилищ

Архивное хранилище - это база данных в которой сохраняются архивированные сообщения. Для настройки архивного хранилища:

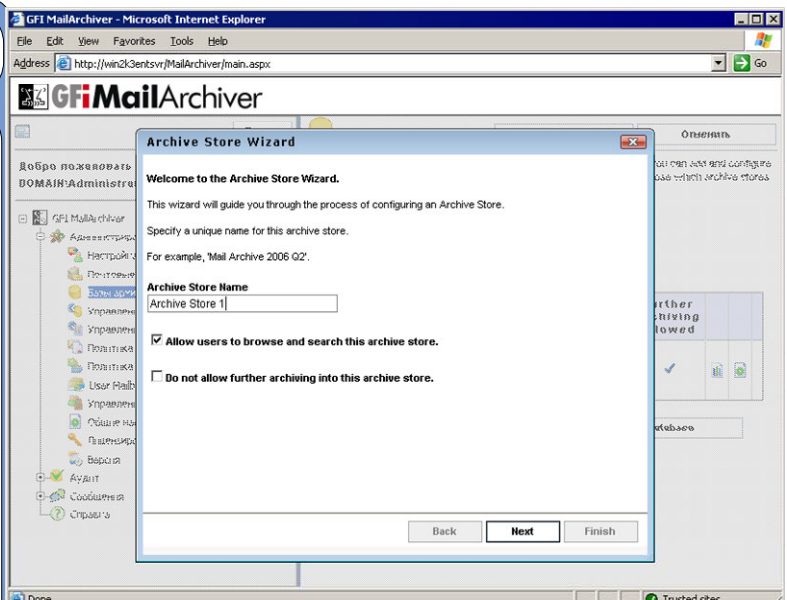
1. Разверните дерево настроек **Configuration** и щелкните по пункту **Archive Stores**
2. На правой панели щелкните по кнопке **Add Archive Store**
3. Введите имя хранилища
4. Выберите тип базы данных. Для получения более подробной информации по выбору типа базы данных посетите сайт: <http://kbase.gfi.com/showarticle.asp?id=KBID002978>

ПРИМЕЧАНИЕ: При использовании базы данных Microsoft SQL Server создайте пустую базу данных перед началом настройки архивного хранилища

5. Укажите папку, имя базы данных и адрес файла индекса

ПРИМЕЧАНИЕ: Размещать файла индекса рекомендуется на отдельном жестком диске.

Для получения более подробной информации, обратитесь к разделу «Настройка архивных хранилищ» в руководстве пользователя.



4

Настройка почтовых серверов для архивирования

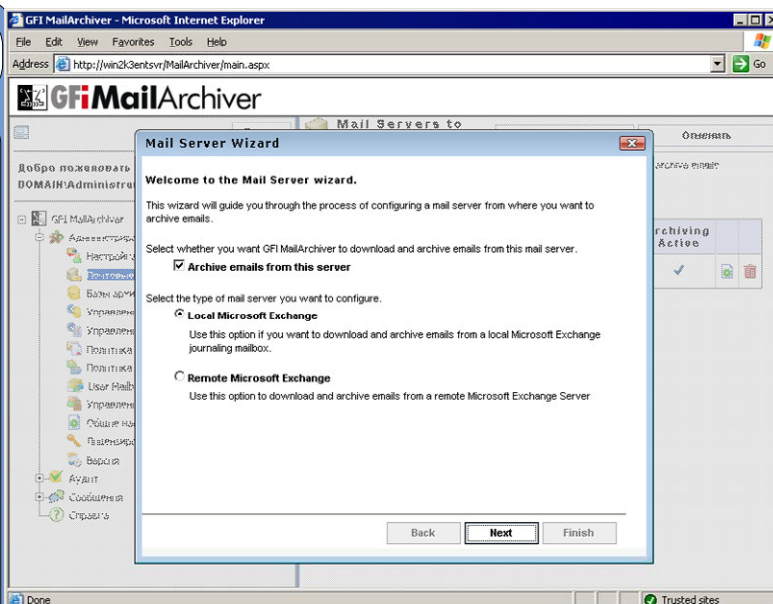
ВАЖНО: Перед тем, как приступить к настройке почтовых серверов для архивирования, следует настроить журналирующий почтовый ящик на Вашем сервере Microsoft Exchange.

Для выбора почтовых серверов, почтовые сообщения с которых подлежат архивации выполните следующее:

1. Разверните дерево настроек **Configuration** и щелкните по пункту **Mail Servers to Archive**
2. Щелкните по пункту **Add Mail Server**
3. Выберите тип сервера (локальный или удаленный)
4. Выберите журналирующий почтовый ящик, подлежащий архивированию

ПРИМЕЧАНИЕ: При использовании IMAP, укажите регистрационные данные данной учетной записи в мастере настройки.

Для получения более подробной информации, пожалуйста, обратитесь к разделу «Настройка архивирования почтовых серверов» в руководстве пользователя.



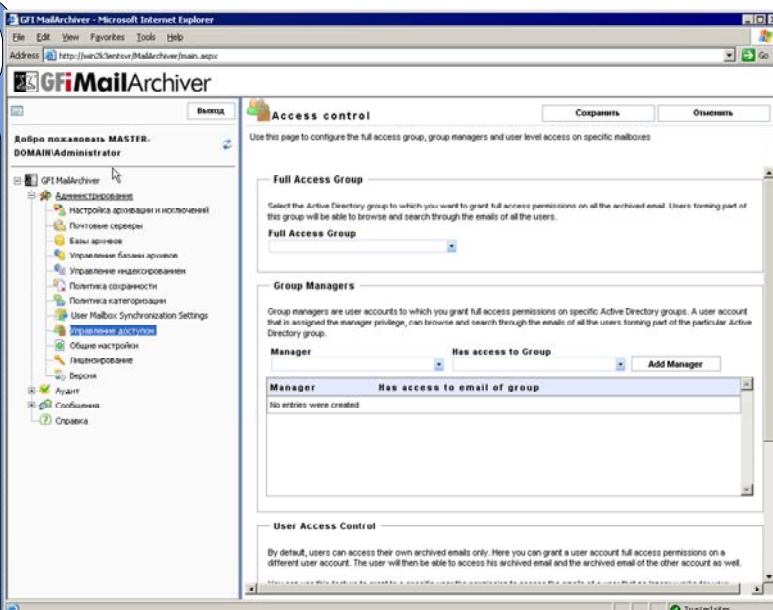
5

Настройка доступа

По умолчанию пользователь Active Directory (AD) может просматривать и производить поиск только своей почты. Для изменения настроек доступа:

1. Разверните дерево настроек **Configuration** и щелкните по пункту **Access Control**
2. В правой панели в списке **Full Access Group** выберите любую группу AD пользователей, которым Вы хотите установить права полного доступа ко всем архивированным почтовым сообщениям
3. В списке **Group Managers** укажите управляющих группой, имеющих полный доступ к архивированным почтовым сообщениям AD пользователей, составляющих отдельную группу. Щелкните по кнопке **Add Manager** для завершения настройки.
4. В меню **User Access Control** укажите пользователей, имеющих доступ к архивированным почтовым сообщениям других пользователей. Щелкните по кнопке **Add User** для завершения настройки.

Для получения более подробной информации обратитесь, к разделу Настройка доступа в руководстве пользователя.



6

Дополнительно Вы можете настроить поисковую индексацию почты

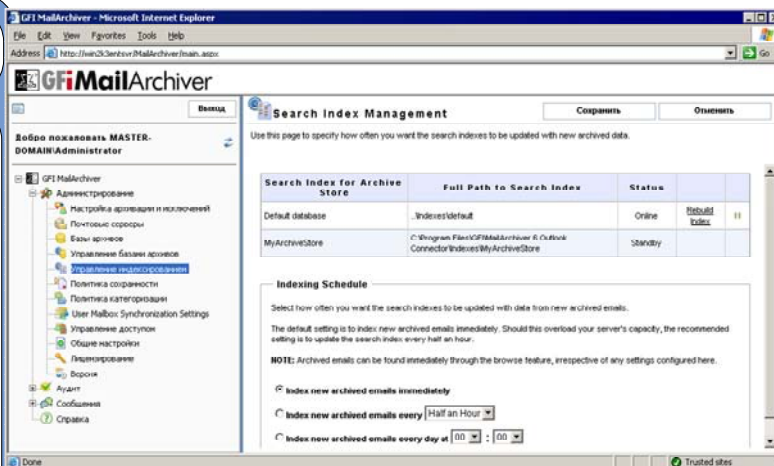
По умолчанию GFI MailArchiver незамедлительно проводит индексирование почты по ее поступлению. Для изменения частоты построения поискового индекса:

1. Разверните дерево настроек **Configuration** и щелкните по пункту **Search Index Management**

2. Выберите частоту создания индекса

ПРИМЕЧАНИЕ: Частое архивирование почтовых сообщений и их индексация требует больших затрат аппаратных ресурсов.

Для получения более подробной информации обратитесь, пожалуйста, к разделу Управление поисковым индексом в руководстве пользователя.



7

Дополнительно Вы можете настроить политики сохранения сообщений

Настройка политики сохранения сообщений определяет время хранения сообщений в архиве. Для настройки политики сохранения сообщений:

1. Разверните дерево настроек **Configuration** и щелкните по пункту **Retention Policies**

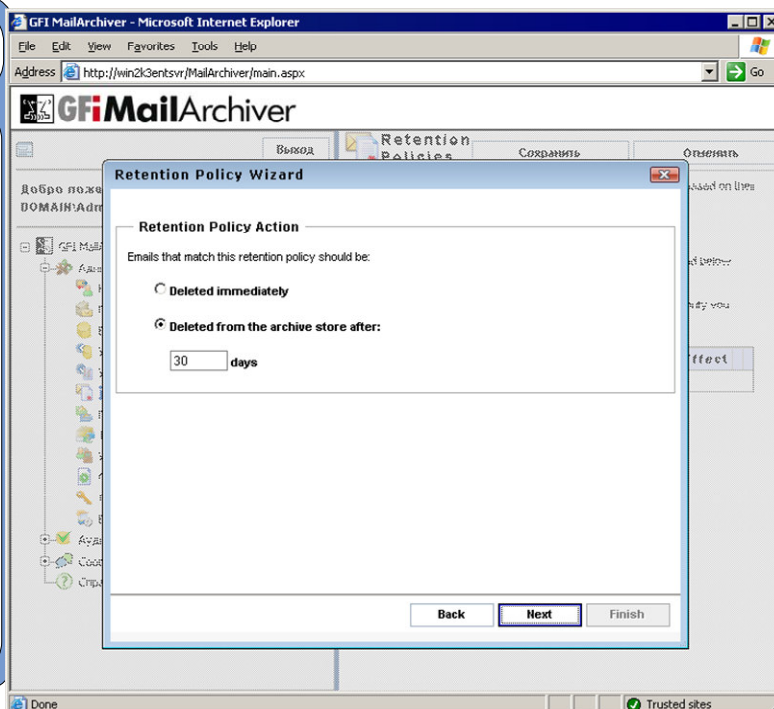
2. На правой панели щелкните по кнопке **Add Retention Policy**

3. Введите название политики

4. Укажите критерии срабатывания политики (ключевые слова в сообщении, имя отправителя или получателя)

5. Для сообщений, подпадающих под эти критерии укажите период сохранения сообщений.

Для получения более подробной информации обратитесь, к разделу Настройка политик сохранения в руководстве пользователя.



8

Дополнительная настройка

Программа GFI MailArchiver поставляется с несколькими наборами настроек, которые Вы можете изменить под свои нужды. Для получения более подробной информации о дополнительных настройках обратитесь, к руководству пользователя на сайте:

<http://www.gfi.com/mailarchiver/mar6manual.pdf>.

