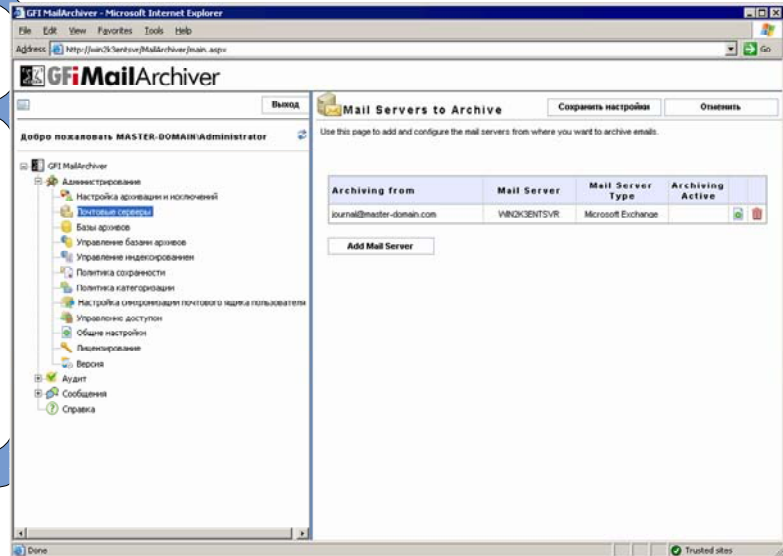


1 Установка GFI MailArchiver и настройка почтового сервера (при необходимости)

1. Установите GFI MailArchiver
2. Запустите консоль управления GFI MailArchiver (Пуск ► Программы ► GFI MailArchiver).
3. Разверните дерево **Configuration** и щелкните по пункту **Mail Servers to Archive**
4. Щелкните **Add Mail Server** и следуйте указаниям мастера настройки сервера
5. Щелкните **Save Settings**

Для получения более подробной информации обратитесь, к разделу «Настройка архивации почтовых серверов» в руководстве пользователя.



2 Подготовка сервера MS Exchange для работы с GFI MailArchiver Outlook Connector

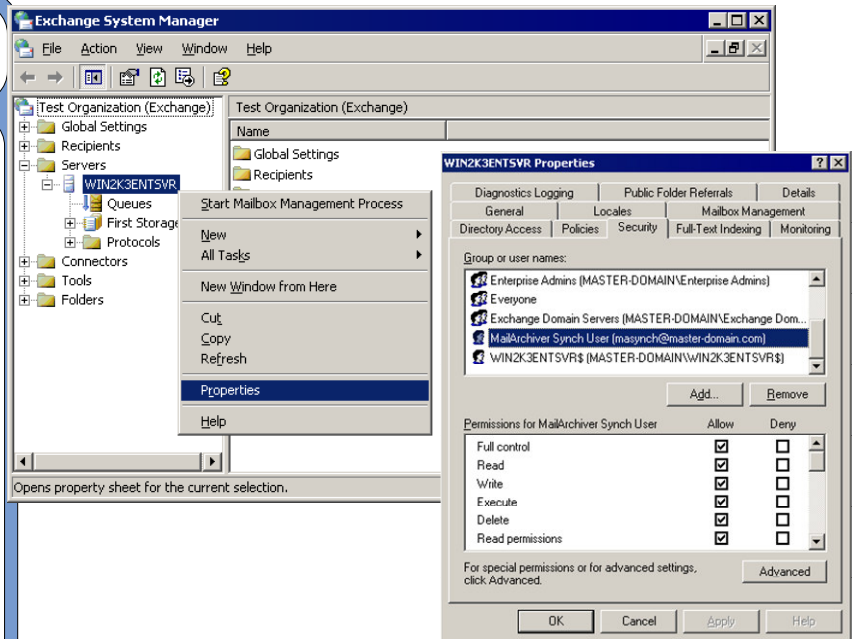
Синхронизация может выполняться только пользователем с повышенным уровнем прав доступа к почтовым ящикам пользователей. Также этот пользователь должен обладать правами администратора на компьютере с установленной программой GFI MailArchiver.

Exchange 2000/2003

1. Запустите Microsoft Exchange **System Manager**
2. Щелкните правой кнопкой мыши по разделу **Серверы** внутри соответствующей Административной группы и выберите **Свойства**
3. Перейдите на вкладку **Безопасность** и щелкните **Добавить...** для добавления пользователя с повышенным уровнем прав доступа к почтовым ящикам пользователей.
4. В списке разрешений щелкните **Разрешить** напротив пункта **Полный Доступ**.

Exchange 2007

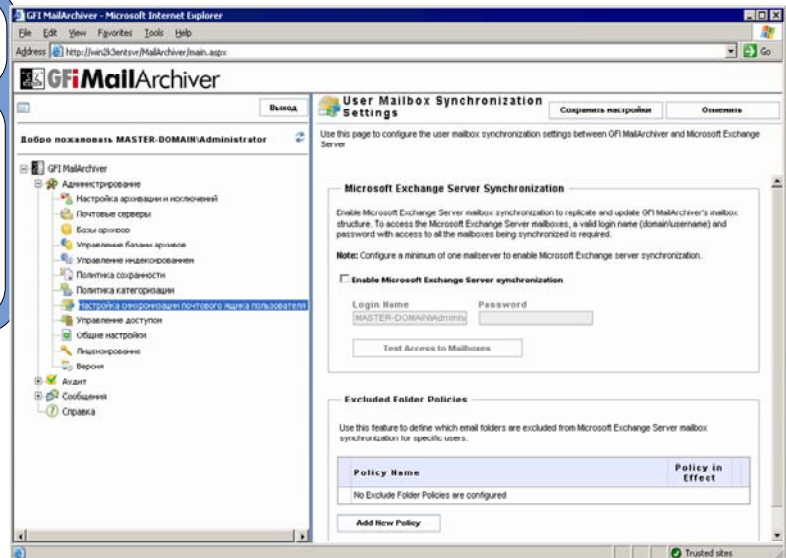
1. Откройте **Exchange Management Shell**
2. Запустите следующий командный файл:
`Add-ADPermission -<имя почтового ящика> "Mailbox Store" -<имя пользователя> "Trusted User" -AccessRights GenericAll`
 Например:
`Add-ADPermission -Identity "First Storage Group" -User "master-domain\masynch" -AccessRights GenericAll`
3. Повторите вышеописанную процедуру для каждой почтовой базы.



3

Настройка синхронизации почтового ящика пользователя при помощи программы GFI MailArchiver

1. В консоли управления GFI MailArchiver разверните дерево **Configuration** и щелкните по пункту **User Mailbox Synchronization Settings**
2. На правой панели выберите **Enable Microsoft Exchange Server synchronization**
3. Введите **Login Name** и **Password**
4. Щелкните **Test Access to Mailboxes**



4

Установка GFI MailArchiver Outlook Connector на пользовательских ПК вручную.

Для установки GFI MailArchiver Outlook Connector в рабочую среду без использования Active Directory:

1. Скопируйте файл MAR6OutlookConnector.exe, расположенный по адресу: C:\Program Files\GFI MailArchiver 6 Outlook Connector\Outlook на пользовательские ПК
2. Дважды щелкните по файлу и следуйте инструкциям мастера установки
3. После завершения установки Вы можете проверить правильность установки Outlook Connector следующим способом:

- i. Откройте Microsoft Outlook
- ii. Убедитесь, что была создана новая папка GFI MailArchiver Mailbox.

