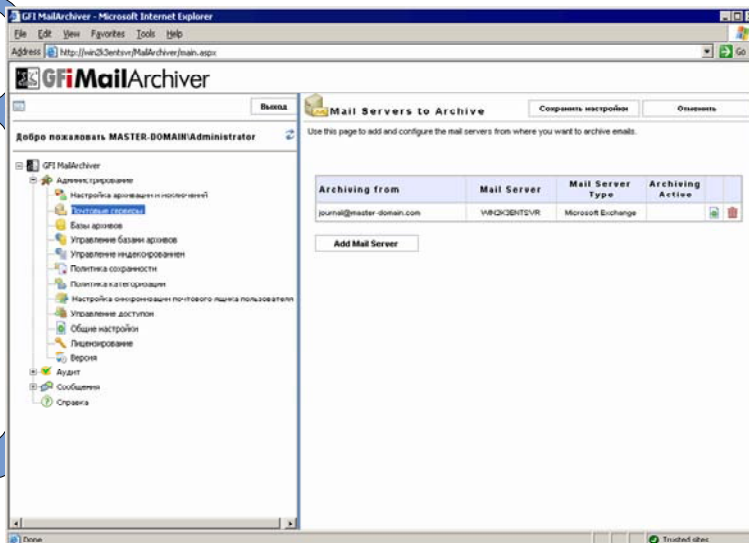


### 1 Установка GFI MailArchiver и настройка почтового сервера (при необходимости)

1. Установите GFI MailArchiver
2. Запустите консоль управления **GFI MailArchiver** (**Пуск** ▶ **Программы** ▶ **GFI MailArchiver**).
3. Разверните дерево **Configuration** и щелкните по пункту **Mail Servers to Archive**
4. Щелкните **Add Mail Server** и следуйте указаниям мастера настройки сервера
5. Щелкните **Save Settings**

Для получения более подробной информации обратитесь, к разделу «Настройка архивации почтовых серверов» в руководстве пользователя.



### 2 Подготовка сервера MS Exchange для работы с GFI MailArchiver Outlook Connector

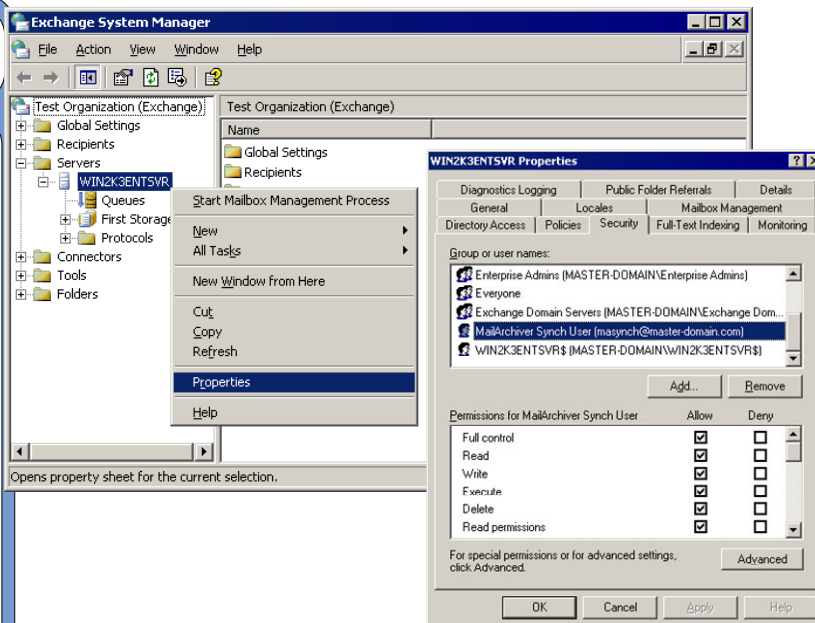
Синхронизация может выполняться только пользователем с повышенным уровнем прав доступа к почтовым ящикам пользователей. Также этот пользователь должен обладать правами администратора на компьютере с установленной программой GFI MailArchiver.

#### Exchange 2000/2003

1. Запустите Microsoft Exchange **System Manager**
2. Щелкните правой кнопкой мыши по разделу **Серверы** внутри соответствующей Административной группы и выберите **Свойства**
3. Перейдите на вкладку **Безопасность** и щелкните **Добавить...** для добавления пользователя с повышенным уровнем прав доступа к почтовым ящикам пользователей.
4. В списке разрешений щелкните **Разрешить** напротив пункта **Полный Доступ**.

#### Exchange 2007

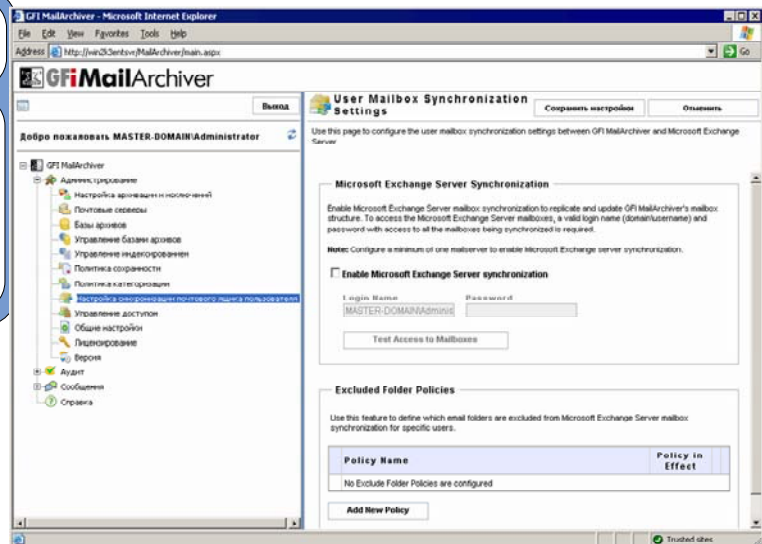
1. Откройте **Exchange Management Shell**
2. Запустите следующий командный файл:  
**Add-ADPermission -<имя почтового ящика>**  
**"Mailbox Store" -<имя пользователя>**  
**"Trusted User" -AccessRights GenericAll**  
 Например:  
**Add-ADPermission -Identity "First Storage Group" -User "master-domain\masynch" -AccessRights GenericAll**
3. Повторите вышеописанную процедуру для каждой почтовой базы.



### 3

#### Настройка синхронизации почтового ящика пользователя при помощи программы GFI MailArchiver

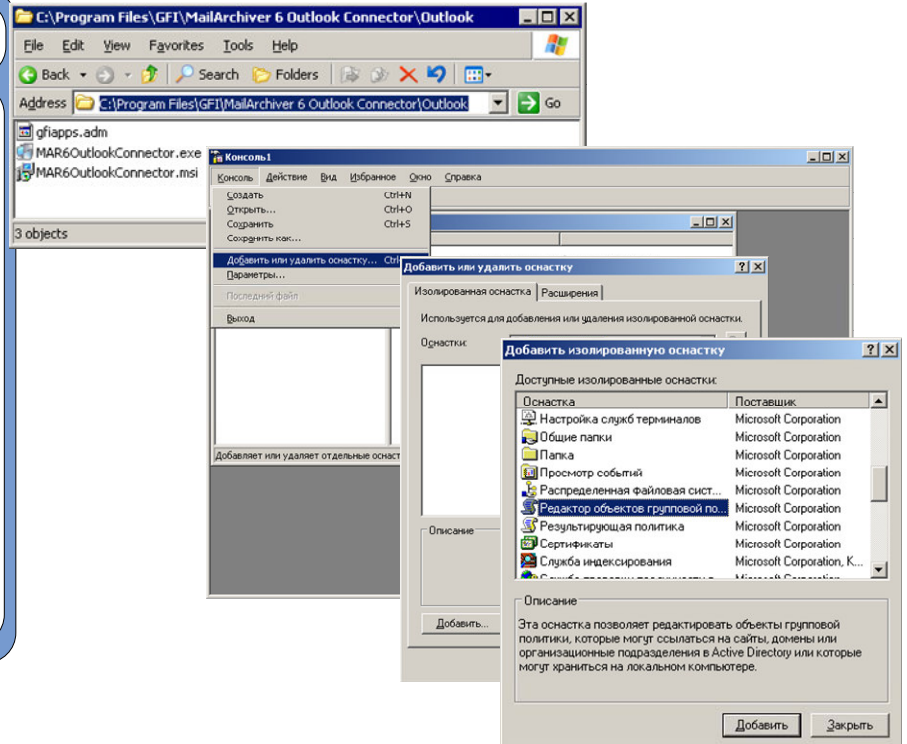
1. В консоли управления GFI MailArchiver разверните дерево **Configuration** и щелкните по пункту **User Mailbox Synchronization Settings**
2. На правой панели выберите **Enable Microsoft Exchange Server synchronization**
3. Введите **Login Name** и **Password**
4. Щелкните **Test Access to Mailboxes**



### 4

#### Установка при помощи Active Directory Настройка рабочей среды

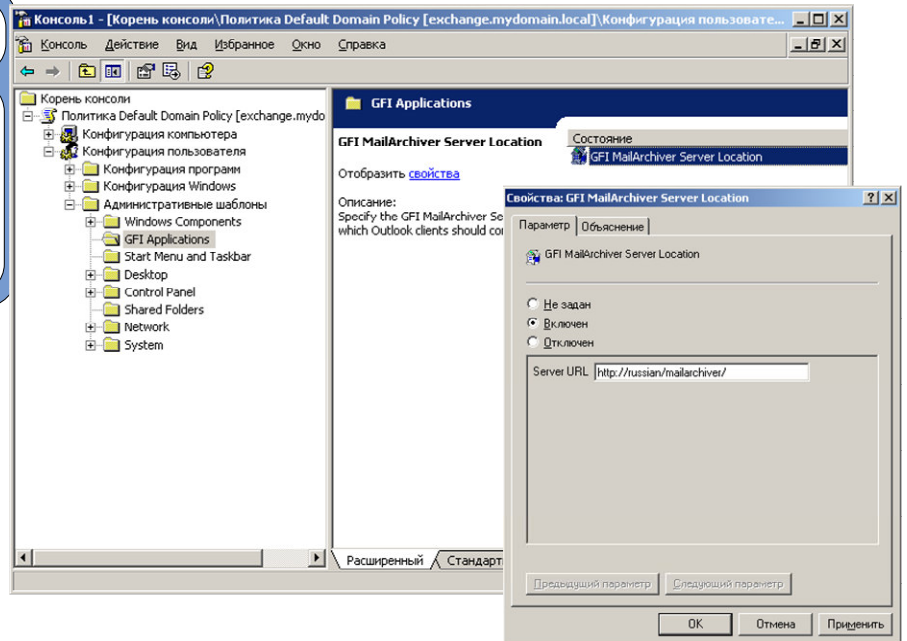
1. Скопируйте файл **gfiapps.adm**, расположенный по адресу:  
C:\Program Files\GFI\MailArchiver 6 Outlook Connector\Outlook  
Outlook в:  
\<имя компьютера-контроллера домена>\SYSVOL\  
<имя домена>\Policies\{31B2F340-016D-11D2-945F-00C04FB984F9}\Adm
2. Скопируйте файл установочного пакета **MAR6OutlookConnector.msi**, расположенного по адресу:  
C:\Program Files\GFI\MailArchiver 6 Outlook Connector\Outlook в общую папку, доступную для всех доменов.
3. Запустите **mmc.exe** (**Пуск->Выполнить**)
4. Щелкните **Файл->Добавить/Удалить Оснастку...**
5. В списке доступных оснасток выберите оснастку **Редактор локальной групповой политики** и щелкните **Добавить...**
6. Щелкните **Обзор...** и выберите политику домена для редактирования
7. Выберите политику домена и нажмите **OK**



## 5

### Настройка политик GFI MailArchiver Outlook Connector

1. Используя **Редактор локальной групповой политики** перейдите по дереву настроек в раздел **Настройки пользователя->Административные шаблоны**
2. На правой панели щелкните дважды по политике **GFI MailArchiver Server Location**
3. Выберите **Включено** и измените URL сервера



## 6

### Установка GFI MailArchiver Outlook Connector при помощи Редактора локальной групповой политики

1. Используя **Редактор локальной групповой политики** перейдите по дереву настроек в раздел **Конфигурация компьютера > Конфигурация программ**
2. Щелкните правой кнопкой мыши по пункту **Установка программ** и выберите **Новый->Пакет...**
3. В диалоговом окне **Открыть** перейдите в общую папку, в которую Вы сохранили установочный пакет **MAROutlookConnector.msi**
4. Выберите опцию установки, установите параметр **Назначить** и нажмите **OK**.
5. После завершения инсталляции Вы можете проверить правильность установки Outlook Connector следующим способом:
  - i. Откройте Microsoft Outlook
  - ii. Убедитесь, что была создана новая папка **GFI MailArchiver Mailbox**.

