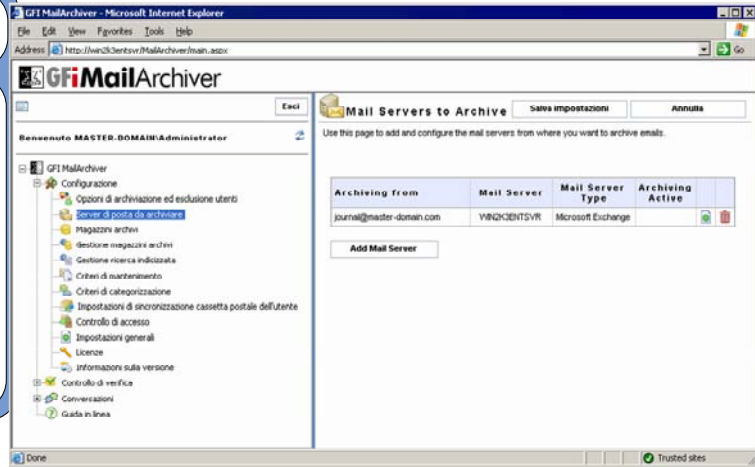


# 1 Installare GFI MailArchiver e impostare un server di posta (se richiesto)

1. Installare GFI MailArchiver.
2. Avviare la console di gestione di GFI MailArchiver da **Start ▶ Programmi ▶ GFI MailArchiver ▶ GFI MailArchiver**.
3. Espandere il nodo **Configuration** e fare clic su **Mail Servers to Archive**.
4. Fare clic su **Add Mail Server** e seguire la procedura guidata per impostare almeno un server di posta.
5. Fare clic su **Salva impostazioni**.

Per ulteriori informazioni, fare riferimento alla sezione "Configuring the mail servers to archive" nel manuale del server.



# 2 Preparare MS Exchange Server per l'utilizzo con il Connettore Outlook di GFI MailArchiver

Il processo di sincronizzazione di GFI MailArchiver richiede un utente con autorizzazioni speciali su tutte le cassette postali utente. Tale utente deve inoltre disporre dei diritti di esecuzione sul computer in cui è installato GFI MailArchiver.

## Exchange 2000/2003

1. Avviare il Gestore di sistema di **Microsoft Exchange**.
2. Fare clic con il pulsante destro del mouse sul nodo **Server** all'interno del gruppo amministrativo appropriato e selezionare **Proprietà**.
3. Accedere alla scheda **Protezione** e fare clic su **Aggiungi...** per aggiungere l'utente al quale è stata concessa l'autorizzazione speciale su tutte le cassette postali utente.
4. Nell'elenco **Autorizzazioni**, fare clic su **Consenti** accanto a **Controllo completo**.

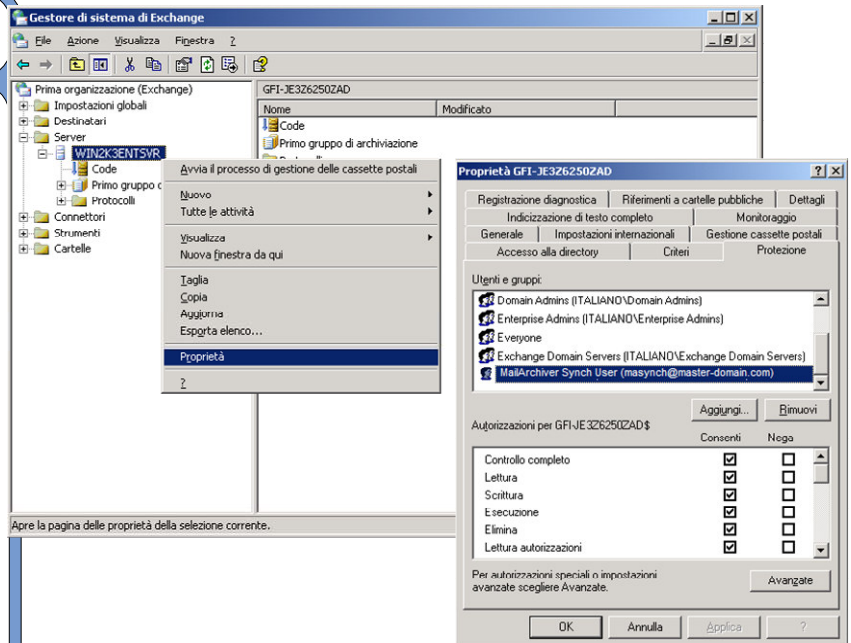
## Exchange 2007

1. Aprire **Exchange Management Shell**.
2. Eseguire il seguente commandlet Windows PowerShell:  

```
Add-ADPermission -<nome archivio cassetta postale> "Mailbox Store" -<nomeutente> "Trusted User" -AccessRights GenericAll
```

 Ad esempio:  

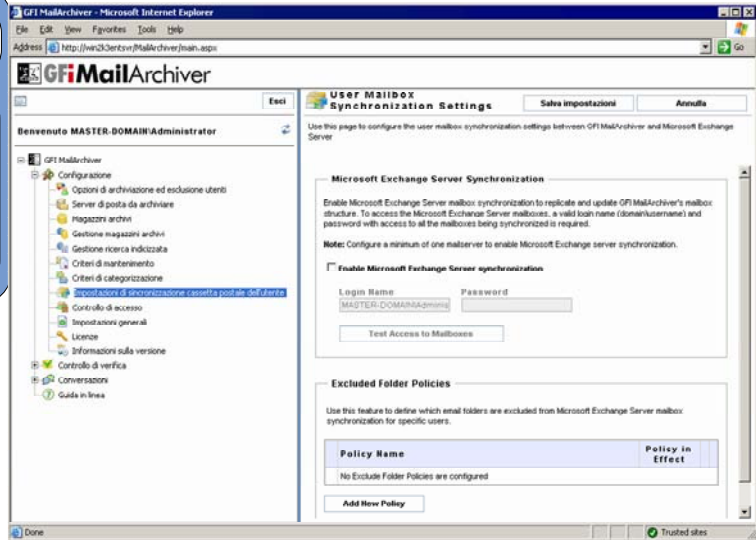
```
Add-ADPermission -Identity "First Storage Group" -User "master-domain\masynch" -AccessRights GenericAll
```
3. Ripetere la precedente procedura per ogni database dell'archivio delle cassette postali richiesto.



### 3

#### Configurare la sincronizzazione della cassetta postale utente da GFI MailArchiver

1. Dalla console di gestione di GFI MailArchiver, espandere il nodo **Configuration** e fare clic su **User Mailbox Synchronization Settings**.
2. Nel riquadro di destra, selezionare **Enable Microsoft Exchange Server synchronization**.
3. Immettere il nome di accesso e la password.
4. Fare clic su **Test Access to Mailboxes**.



### 4

#### Installazione manuale del Connettore Outlook di GFI MailArchiver nei computer client

Per installare il Connettore Outlook di GFI MailArchiver in un ambiente senza Active Directory:

1. Copiare **MAR6OutlookConnector.exe** situato in: C:\Programmi\GFI\MailArchiver 6 Outlook Connector\Outlook\ nei computer client in cui si desidera installare il Connettore Outlook di GFI MailArchiver.
2. Fare doppio clic sul file e seguire le istruzioni della procedura guidata di installazione.
3. Al termine dell'installazione, è possibile verificare se il Connettore Outlook è stato installato correttamente come descritto di seguito.
  - i. Aprire Microsoft Outlook.
  - ii. Verificare che sia stata creata una nuova cartella denominata **GFI MailArchiver Mailbox**.

