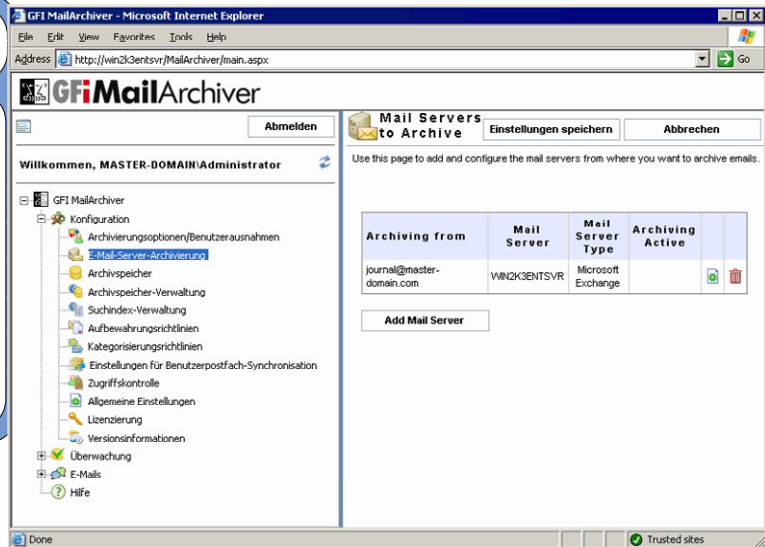


1 GFI MailArchiver installieren und (ggf.) einen Mailserver einrichten

1. Installieren Sie GFI MailArchiver.
 2. Starten Sie die Verwaltungskonsolle von GFI MailArchiver über **Start ▶ Alle Programme ▶ GFI MailArchiver ▶ GFI MailArchiver**.
 3. Erweitern Sie den Knoten **Configuration**, und klicken Sie auf **Mail Servers to Archive**.
 4. Klicken Sie auf **Add Mail Server**, und folgen Sie den Anweisungen des Assistenten zur Einrichtung von mindestens einem Mailserver.
 5. Klicken Sie auf **Save Settings**.
- Weitere Informationen finden Sie im Server-Handbuch im Abschnitt „Configuring the mail servers to archive“.



2 MS Exchange Server für die Verwendung mit dem GFI MailArchiver Outlook Connector einrichten

Der Synchronisationsvorgang mit GFI MailArchiver kann nur von einem Benutzer ausgeführt werden, der besondere Rechte für alle Benutzer-Postfächer hat. Dieser Benutzer muss außerdem auch ausführbare Rechte für den Computer besitzen, auf dem GFI MailArchiver installiert ist.

Exchange 2000/2003

1. Starten Sie den Microsoft Exchange **System-Manager**.
2. Klicken Sie in der entsprechenden Administratorgruppe mit der rechten Maustaste auf den Knoten **Server**, und wählen Sie die Option **Eigenschaften**.
3. Wechseln Sie zum Reiter **Sicherheit**, und klicken Sie auf **Hinzufügen...**, um einen Benutzer hinzuzufügen, der besondere Rechte für alle Postfächer erhalten soll.
4. Aktivieren Sie in der Liste der zugelassenen Benutzer neben der Option **Vollzugriff** das Kontrollkästchen **Zulassen**.

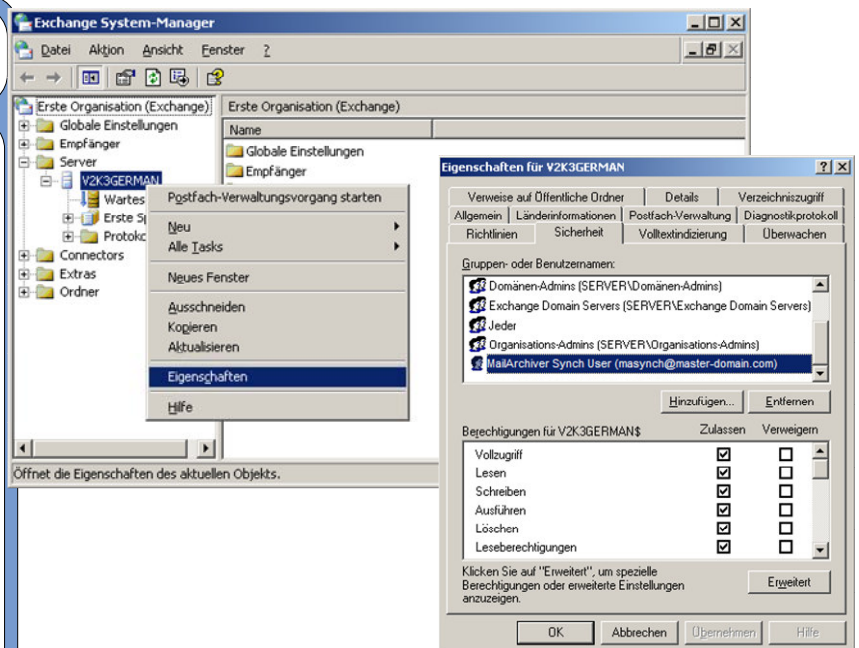
Exchange 2007

1. Öffnen Sie die **Exchange-Verwaltungsshell**.
2. Führen Sie den folgenden Windows PowerShell-Befehl aus:

```
Add-ADPermission -<Name des Postfachspeichers> "Mailbox Store" -<Benutzername> "Trusted User" -AccessRights GenericAll
```

 Beispiel:

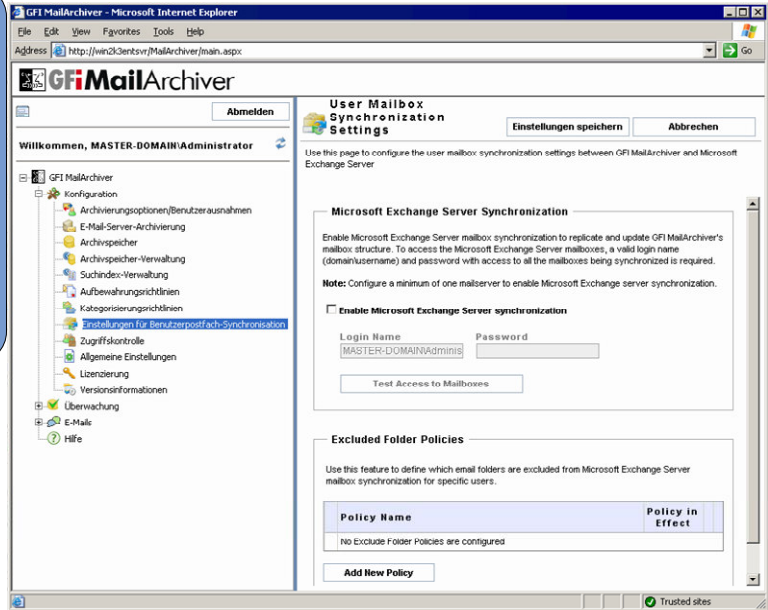
```
Add-ADPermission -Identity "First Storage Group" -User "master-domain\masynch" -AccessRights GenericAll
```
3. Wiederholen Sie diesen Vorgang für jede erforderliche Postfachspeicher-Datenbank.



3

Synchronisation des Benutzerpostfachs über GFI MailArchiver konfigurieren

1. Erweitern Sie in der Verwaltungskonzole von GFI MailArchiver den Knoten **Configuration**, und klicken Sie auf **User Mailbox Synchronization Settings**.
2. Wählen Sie im rechten Bereich die Option **Enable Microsoft Exchange Server synchronization**.
3. Geben Sie Ihren Anmeldenamen und Ihr Kennwort ein.
4. Klicken Sie auf **Test Access to Mailboxes**.



4

GFI MailArchiver Outlook Connector auf Client-Computern manuell installieren

So können Sie den GFI MailArchiver Outlook Connector in einer Umgebung ohne Active Directory installieren:

1. Kopieren Sie die Datei **MAR6OutlookConnector.exe** aus „C:\Programme\GFI\MailArchiver 6 Outlook Connector\Outlook“ auf die Client-Computer, auf denen GFI MailArchiver Outlook Connector installiert werden soll.
2. Doppelklicken Sie auf die Datei, und folgen Sie den Anweisungen des Installationsassistenten.
3. Nachdem die Installation abgeschlossen ist, können Sie die Installation von Outlook Connector folgendermaßen überprüfen:
 - i. Öffnen Sie Microsoft Outlook.
 - ii. Überprüfen Sie, ob ein neuer Ordner mit dem Namen **GFI MailArchiver Mailbox** erstellt wurde.

