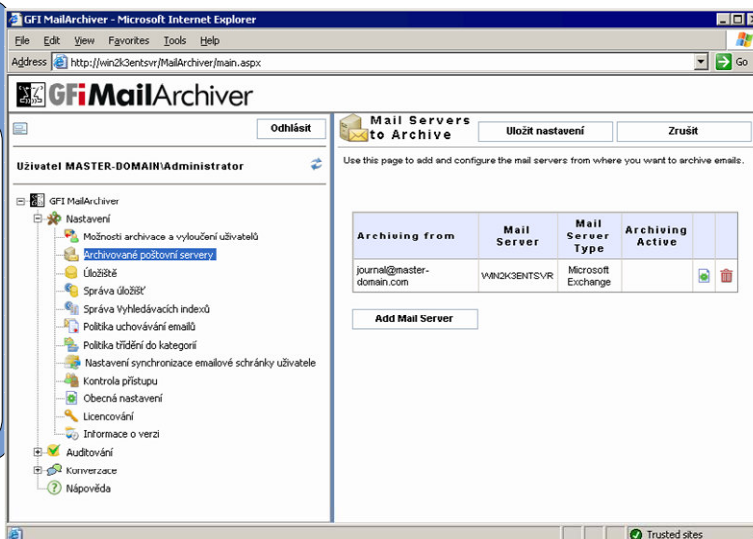


### 1

#### Instalace softwaru GFI MailArchiver a nastavení poštovního serveru (je-li požadováno)

1. Nainstalujte software GFI MailArchiver.
2. Pomocí následujících kroků spusťte správní konzolu softwaru GFI MailArchiver: v nabídce **Start** vyberte položku **All Programs**, vyberte položku **GFI MailArchiver** a dále položku **GFI MailArchiver**.
3. Rozbalte uzel **Configuration** a klepněte na tlačítko **Mail Servers to Archive**.
4. Klepněte na tlačítko **Add Mail Server** a pomocí funkce Wizard nastavte alespoň jeden poštovní server.
5. Klepněte na tlačítko **Uložit nastavení**. Další informace viz oddíl „Nastavení poštovních serverů pro archivaci“ v uživatelské příručce serveru.



### 2

#### Příprava serveru MS Exchange pro práci se softwarem GFI MailArchiver Outlook Connector

Synchronizační proces softwaru GFI MailArchiver vyžaduje uživatele se zvláštním oprávněním pro všechny uživatelské e-mailové schránky. Uživatel také musí disponovat vykonavatelskými právy na počítač, na kterém je software GFI MailArchiver instalován.

##### Aplikace MS Exchange ve verzi 2000/2003

1. Spusťte nástroj **System Manager** aplikace Microsoft Exchange.
2. Pravým tlačítkem klepněte na uzel **Servers** v odpovídající administrativní skupině a vyberte položku **Properties**.
3. Přesuňte se do tabulky **Security** a klepněte na tlačítko **Add...** – tímto způsobem přidáte uživatele, kterému jste přidělili zvláštní oprávnění pro e-mailové schránky všech uživatelů.
4. V seznamu **Oprávnění** klepněte na tlačítko **Allow** vedle položky **Full Control**.

##### Aplikace MS Exchange ve verzi 2007

1. Otevřete příkazový řádek **Exchange Management Shell**.

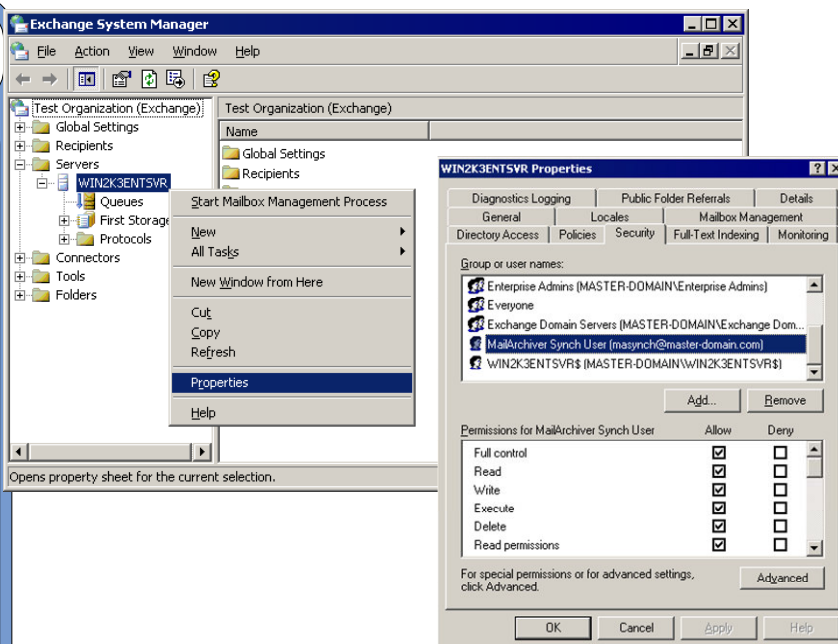
2. Postupujte podle následujícího seznamu příkazů příkazového řádku Windows PowerShell:

```
Add-ADPermission -<název databáze e-mailových schránek> "Mailbox Store" -<uživatelské jméno> "Trusted User" -AccessRights GenericAll
```

Příklad:

```
Add-ADPermission -Identity "First Storage Group" -User "master-domain\masynch" -AccessRights GenericAll
```

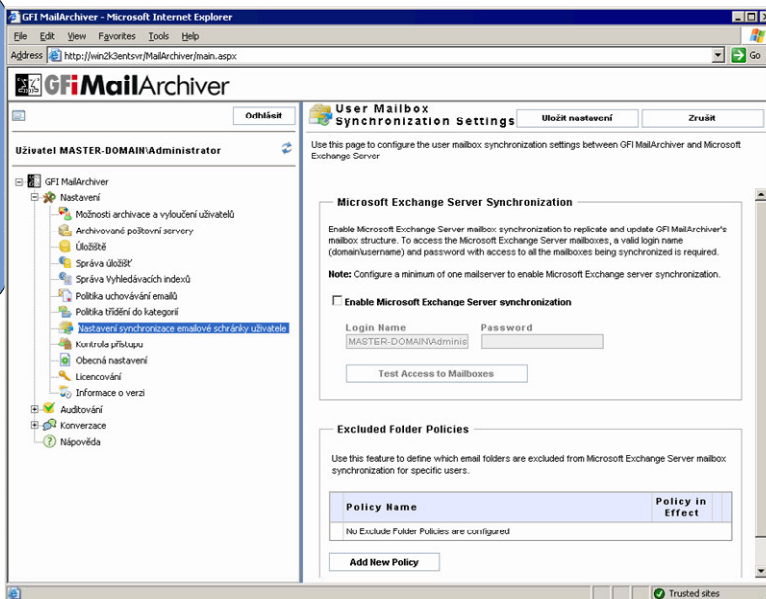
3. Shora uvedený postup opakujte pro všechny požadované databáze e-mailových schránek.



### 3

#### Nastavení synchronizace e-mailové schránky uživatele pomocí softwaru GFI MailArchiver

1. Ze správní konzoly softwaru GFI MailArchiver rozbalte uzel **Configuration** a klepněte na tlačítko **User Mailbox Synchronization Settings**.
2. V pravém panelu vyberte položku **Enable Microsoft Exchange Server synchronization**.
3. Zadejte přihlašovací jméno a heslo.
4. Klepněte na tlačítko **Test Access to Mailboxes**.



### 4

#### Ruční instalace softwaru GFI MailArchiver Outlook Connector na klientských počítačích

Chcete-li nainstalovat software GFI MailArchiver Outlook Connector v prostředí, v němž se nenachází žádný aktivní adresář:

1. Zkopírujte soubor **MAR6OutlookConnector.exe**, který najdete na adrese **C:\Program Files\GFI\MailArchiver 6 Outlook Connector\Outlook**, do klientských počítačů, na kterých chcete nainstalovat software GFI MailArchiver Outlook Connector.
2. Na tento soubor dvakrát klepněte a pomocí funkce Wizard ho nainstalujte.
3. Po dokončení instalace si můžete následujícím způsobem ověřit, zda se software Outlook Connector nainstaloval:
  - i. Otevřete aplikaci Microsoft Outlook.
  - ii. Ověřte, zda byla vytvořena nová složka s názvem **GFI MailArchiver Mailbox**.

