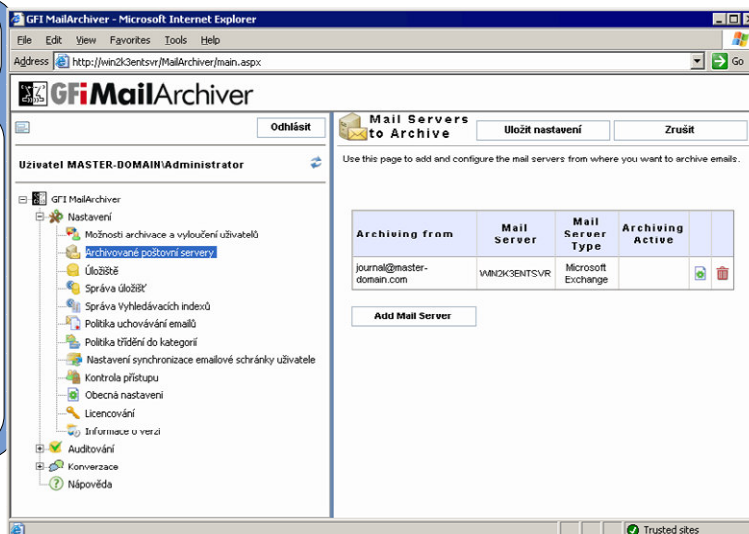


1 Instalace softwaru GFI MailArchiver a nastavení poštovního serveru (je-li požadováno)

1. Nainstalujte software GFI MailArchiver.
2. Pomocí následujících kroků spusťte správní konzolu softwaru GFI MailArchiver: v nabídce **Start** vyberte položku **All Programs**, vyberte položku **GFI MailArchiver** a dále položku **GFI MailArchiver**.
3. Rozbalte uzel **Configuration** a klepněte na tlačítko **Mail Servers to Archive**.
4. Klepněte na tlačítko **Add Mail Server** a pomocí funkce Wizard nastavte alespoň jeden poštovní server.
5. Klepněte na tlačítko **Uložit nastavení**. Další informace viz oddíl „Nastavení poštovních serverů pro archivaci“ v uživatelské příručce serveru.



2 Příprava serveru MS Exchange pro práci se softwarem GFI MailArchiver Outlook Connector

Synchronizační proces softwaru GFI MailArchiver vyžaduje uživatele se zvláštním oprávněním pro všechny uživatelské e-mailové schránky. Uživatel také musí disponovat vykonavatelskými právy na počítač, na kterém je software GFI MailArchiver instalován.

Aplikace MS Exchange ve verzi 2000/2003

1. Spusťte nástroj **System Manager** aplikace Microsoft Exchange.
2. Pravým tlačítkem klepněte na uzel **Servers** v odpovídající administrativní skupině a vyberte položku **Properties**.
3. Přesuňte se do tabulky **Security** a klepněte na tlačítko **Add...** – tímto způsobem přidáte uživatele, kterému jste přidělili zvláštní oprávnění pro e-mailové schránky všech uživatelů.
4. V seznamu **Oprávnění** klepněte na tlačítko **Allow** vedle položky **Full Control**.

Aplikace MS Exchange ve verzi 2007

1. Otevřete příkazový řádek **Exchange Management Shell**.

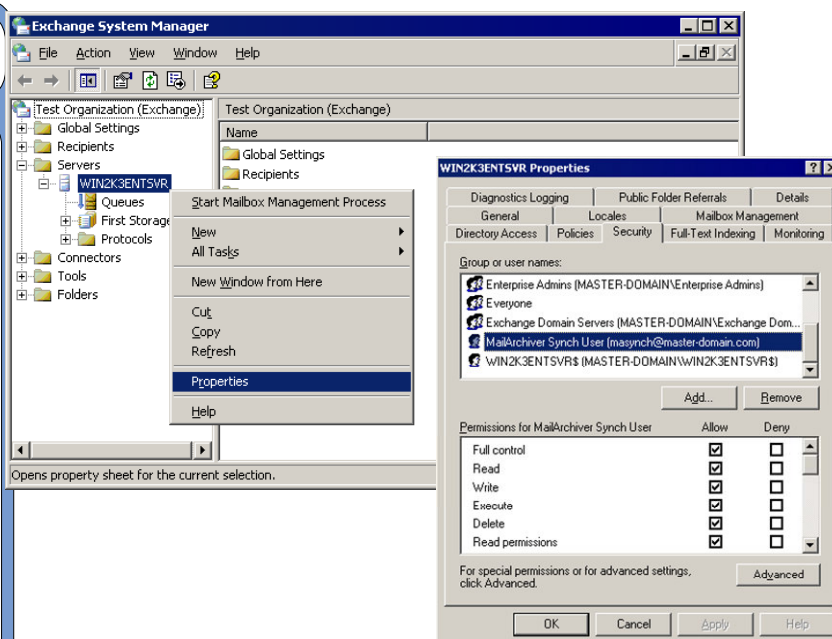
2. Postupujte podle následujícího seznamu příkazů příkazového řádku Windows PowerShell:

```
Add-ADPermission -<název databáze e-mailových schránek> "Mailbox Store" -<uživatelské jméno> "Trusted User" -AccessRights GenericAll
```

Příklad:

```
Add-ADPermission -Identity "First Storage Group" -User "master-domain\masynch" -AccessRights GenericAll
```

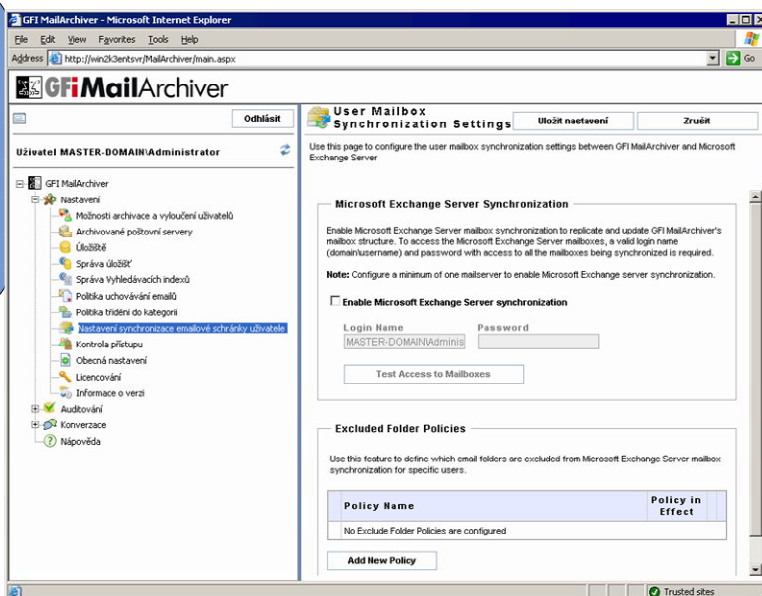
3. Shora uvedený postup opakujte pro všechny požadované databáze e-mailových schránek.



3

Nastavení synchronizace e-mailové schránky uživatele pomocí softwaru GFI MailArchiver

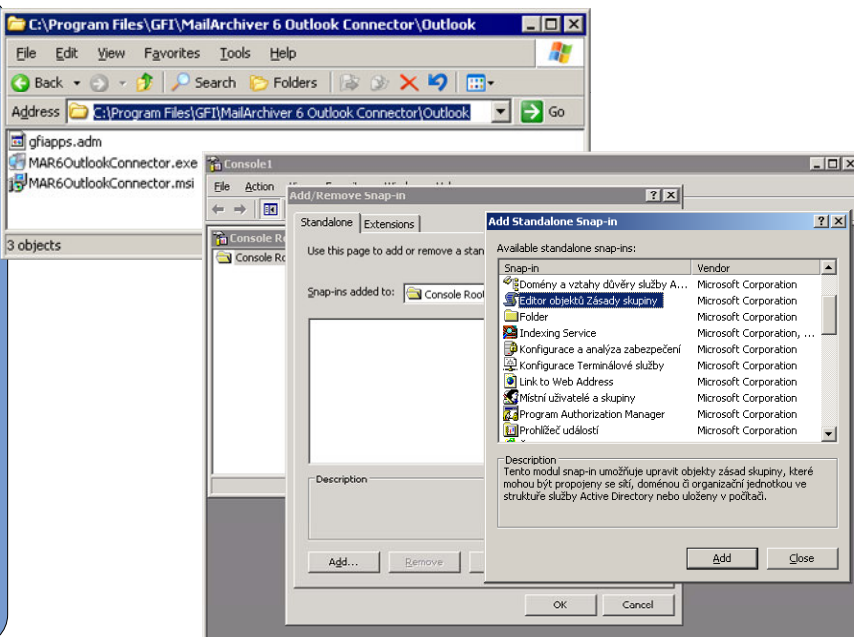
1. Ze správní konzoly softwaru GFI MailArchiver rozbalte uzel **Configuration** a klepněte na tlačítko **User Mailbox Synchronization Settings**.
2. V pravém panelu vyberte položku **Enable Microsoft Exchange Server synchronization**.
3. Zadejte přihlašovací jméno a heslo.
4. Klepněte na tlačítko **Test Access to Mailboxes**.



4

Nasazení pomocí Aktivního adresáře: Nastavení okolí

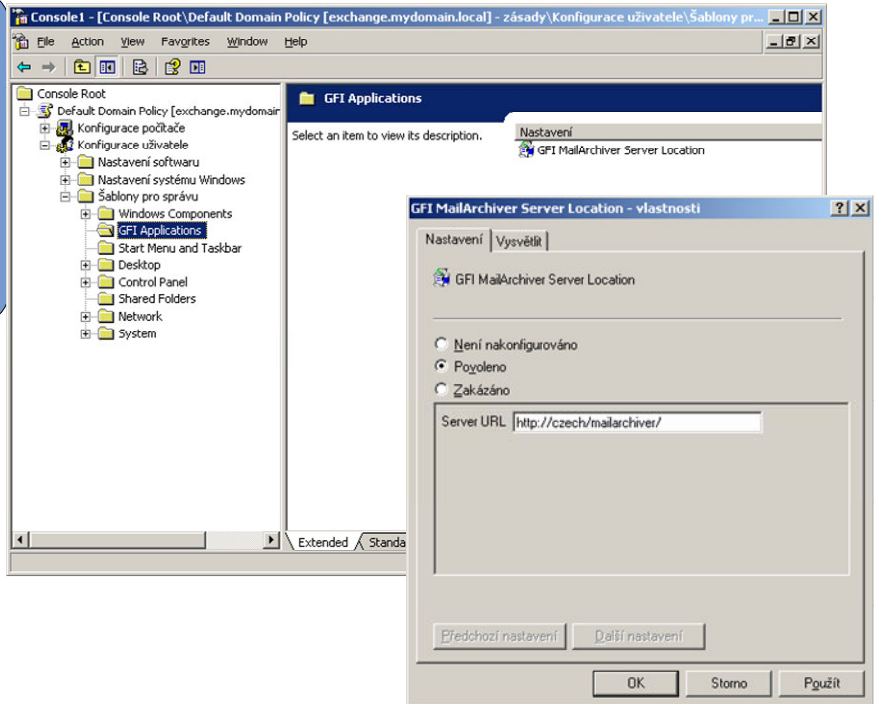
1. Zkopírujte soubor **gfiapps.adm**, který se nachází na adrese C:\Program Files\GFI\MailArchiver 6 Outlook Connector\Outlook, do lokace: \\<Domain Controller machine name>\SYSVOL\<Domain Name>\Policies\{31B2F340-016D-11D2-945F-00C04FB984F9}\Adm
2. Zkopírujte soubor **MAR6OutlookConnector.msi**, který se nachází na adrese: C:\Program Files\GFI\MailArchiver 6 Outlook Connector\Outlook, do sdíleného umístění, které je přístupné ze všech domén.
3. Pomocí dialogu **Run** v nabídce **Start** spusťte soubor **mmc.exe**.
4. Klepněte na položku **File** a dále na položku **Add/Remove Snap-in...**
5. V seznamu dostupných samostatných modulů Snap-in vyberte modul editoru **Group Policy Object Editor** a klepněte na tlačítko **Add...**
6. Klepněte na tlačítko **Browse...** a vyberte pravidlo domény, které chcete upravovat.
7. Vyberte pravidlo domény a klepněte na tlačítko **OK**.



5

Nastavení pravidel v softwaru GFI MailArchiver Outlook Connector

1. Pomocí editoru **Group Policy Object Editor** otevřeného v kroku č. 4 rozbalte uzel **Domain Policy**, pokračujte klepnutím na uzel **User Configuration** a dále klepnutím na uzel **Administrative Templates**.
2. V pravém panelu klepněte dvakrát na položku **GFI MailArchiver Server Location**.
3. Vyberte položku **Enabled** a změňte adresu URL serveru.



6

Nasazení softwaru GFI MailArchiver Outlook Connector pomocí šablon GPO

1. Pomocí editoru **Group Policy Object Editor** otevřeného v kroku č. 4. rozbalte uzel **Domain Policy**, pokračujte klepnutím na uzel **Computer Configuration** a dále klepnutím na uzel **Software Settings**.
2. Pravým tlačítkem klepněte na tlačítko **Software installation**, pokračujte klepnutím na položku **New a** vyberte položku **Package...**
3. V dialogu **Open** vyhledejte sdílené umístění souboru **MAROutlookConnector.msi**, který jste uložili v kroku č. 4.
4. Zvolte možnost nasazení, klepněte na tlačítko **Assigned** a pak na tlačítko **OK**.
5. Po dokončení instalace si můžete následujícím způsobem ověřit, zda se software Outlook Connector nainstaloval:
 - i. Otevřete aplikaci Microsoft Outlook.
 - ii. Ověřte, zda byla vytvořena nová složka s názvem **GFI MailArchiver Mailbox**.

